

## Ferdinand Gehr (1896-1996)

Holzschnitte, Handdrucke

**90**

*Neujahrskarte 1947, 1947*

11,5 x 16 cm

Handdruck F. G.

Gehr-Stiftung St.Gallen

Urfer 12



**91**

*Geburtsanzeige von Andreas, 1942*

14,1 x 10 cm

Handdruck F. G.

Privatbesitz

Urfer 9



**92**

*Christus mit Regenbogen, 1948*

1948

10.5 x 14.8 cm

Handdruck F. G.

Privatbesitz



**93**

*Kreuzigung, 1949*

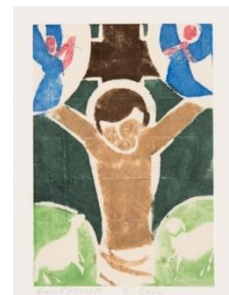
14 x 9,5 cm

Handdruck F. G.

Primizkarte für Prof. A. Müller

Gehr-Stiftung St.Gallen

Urfer 14



**94**

*Neujahrskarte 1950, 1950*

15,4 x 11,3 cm

Handdruck F. G.

Privatbesitz

Urfer 16



**95**

*Neujahrskarte 1949, 1949*

10,2 x 15,4 cm

Handdruck F. G.

Privatbesitz

Urfer 15



**96**

*Abgeschiedene Seele, 1950*

19 x 13 cm

Handdruck F. G.

Kondolenzkarte F. G.

Gehr-Stiftung St.Gallen

Urfer 17



**97**

*Verkündigungengel, 1951*

15,5 x 11,5 cm

Handdruck F. G.

Gehr-Stiftung St. Gallen

Urfer 19



**98**

*Geranien, 1950*

18 x 28 cm

Handdruck F. G.

Privatbesitz

Urfer 18



**99**

*Der Seher, 1952*

18 x 16 cm

Handdruck F. G.

Gehr-Stiftung St.Gallen

Urfer 21



**100**

*Brot und Wein, 1952*

13,5 x 9,5 cm

Handdruck F. G.

Primizkarte für P. Milo Schär

Gehr-Stiftung St.Gallen

Urfer 22



**101**

*Engel der Eucharistie, 1952*

14 x 9 cm

Handdruck F. G.

Primizkarte für P. Conrad Meienberg

Gehr-Stiftung St.Gallen

Urfer 23



**102**

*Brotbrechender Christus, 1952*

15,5 x 10,5 cm

Handdruck F. G.

Primizkarte für Pfr. Josef von Rohr

Gehr-Stiftung St.Gallen

Urfer 24



**103**

*Fiat mihi, 1953*

15,5 x 11 cm

Handdruck F. G.

Gehr-Stiftung St.Gallen

Urfer 25



**104**

*Missions Christus, 1953*

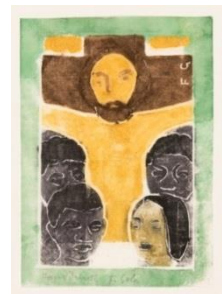
14,5 x 10,5 cm

Handdruck F. G.

Primizeinladung für 13 Immenseer Patres

Gehr-Stiftung St.Gallen

Urfer 26



**105**

*Apfel, 1953*

19 x 15 cm

Handdruck F. G.

Gehr-Stiftung St.Gallen

Urfer 27



**106**

*Verbum caro*, 1954

15 x 11,5 cm

Handdruck F. G.

Gehr-Stiftung St.Gallen

Urfer 28



**107**

*Opferaltar*, 1954

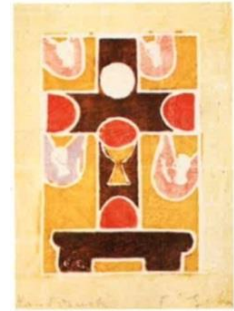
15 x 11 cm

Handdruck F. G.

Primizeinladung für P. Meinrad Hugentobler

Privatsammlung

Urfer 29



**108**

*Johannes*, 1956

20 x 14,5 cm

Handdruck F. G.

Gehr-Stiftung St.Gallen

Urfer 33



**109**

*Gleich dem Grase*, 1955

15,5 x 21 cm

Handdruck F. G.

Gehr-Stiftung St.Gallen

Urfer 30



**110**

*Maiglöckchen*, 1957

20 x 17,5 cm

Handdruck F. G.

Gehr-Stiftung St.Gallen

Urfer 37



**111**

*Winterwald*, 1957

19,5 x 15,5 cm

Handdruck F. G.

Gehr-Stiftung St.Gallen

Urfer 36



**112**

*Sonnengesang*, 1958

11,5 x 21,5 cm

Handdruck F. G.

Gehr-Stiftung St.Gallen

Urfer 39



**113**

*Himmlisches Gastmahl*, 1960

10,5 x 15 cm

Handdruck F. G.

Primizeinladung für Pfr. Nietlisbach, Allschwil

Gehr-Stiftung St.Gallen

Urfer 42



**114**

*Virga Jesse*, 1959

23 x 17,5 cm

Handdruck F. G.

Gehr-Stiftung St.Gallen

Urfer 41



**115**

*Wald mit Sonne*, 1958

14,5 x 19,5 cm

Handdruck F. G.

Gehr-Stiftung St.Gallen

Urfer 38



**116**

*Antlitz Christi*, 1960

18 x 18 cm

Handdruck F. G.

Gehr-Stiftung St.Gallen

Urfer 44



**117**

*Unbefleckte Empfängnis*, 1961

42,5 x 13,5 cm

Handdruck F. G.

Gehr-Stiftung St.Gallen

Urfer 47



**118**

*Anschauung*, 1961

19 x 19 cm

Handdruck F. G.

Gehr-Stiftung St.Gallen

Urfer 48



**119**

*Loslösung*, 1961

18,5 x 18,5 cm

Handdruck F. G.

Gehr-Stiftung St.Gallen

Urfer 49



**120**

*Sanctus*, 1962

19,5 x 15 cm

Handdruck F. G.

Gehr-Stiftung St.Gallen

Urfer 51



**121**

*Jakobs Kampf*, 1963

22,5 x 18,5 cm

Handdruck F. G.

Gehr-Stiftung St.Gallen

Urfer 53



**122**

*Cherubim*, 1963

35 x 25,5 cm

Handdruck F. G.

Privatsammlung

Urfer 55



**123**

*Sursum Corda*, 1962

38 x 23,5 cm

Handdruck F. G.

Gehr-Stiftung St.Gallen

Urfer 52





**124**

*Auferstehen*, 1963

22 x 16,5 cm

Handdruck F. G.

Gehr-Stiftung St.Gallen

Urfer 57



**125**

*Lichtwesen*, 1963

23 x 20 cm

Handdruck F. G.

Gehr-Stiftung St.Gallen

Urfer 58



**126**

*Rose rot*, 1964

16 x 16 cm

Handdruck F. G.

Gehr-Stiftung St.Gallen

Urfer 59



**127**

*Heilige Nacht*, 1964

18 x 15 cm

Handdruck F. G.

Gehr-Stiftung St.Gallen

Urfer 60



**128**

*Hahnenfuss*, 1964

16,5 x 16,5 cm

Handdruck F. G.

Gehr-Stiftung St.Gallen

Urfer 61



**129**

*Gelbe Rose*, 1965

16 x 17,5 cm

Handdruck F. G.

Gehr-Stiftung St.Gallen

Urfer 65



**130**

*Tulpenfries*, 1965

10 x 22 cm

Handdruck F. G.

Gehr-Stiftung St.Gallen

Urfer 66



**131**

*Landschaft grün*, 1965

15,5 x 22 cm

Handdruck F. G.

Gehr-Stiftung St.Gallen

Urfer 67



**132**

*Bewegung*, 1965

15 x 19 cm

Handdruck F. G.

Gehr-Stiftung St.Gallen

Urfer 69



**133**

*Maria mit Kind*, 1965

16 x 22 cm

Handdruck F. G.

Gehr-Stiftung St.Gallen

Urfer 71



**134**

*Gänsblümchen grün*, 1965

15,5 x 22 cm

Handdruck F. G.

Gehr-Stiftung St.Gallen

Urfer 73



**135**

*Gänseblümchen blau*, 1965

15,5 x 21,5 cm

Handdruck F. G.

Gehr-Stiftung St.Gallen

Urfer 72





**136**

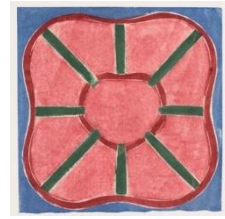
*Cor mundi*, 1967

22 x 21,5 cm

Handdruck F. G.

Gehr-Stiftung St.Gallen

Urfer 78



**137**

*Menschen und Sterne*, 1957

21,5 x 11 cm

Handdruck F. G.

Gehr-Stiftung St.Gallen

Urfer 77



**138**

*Primeln*, 1968

15,5 x 20,5 cm

Handdruck F. G.

Gehr-Stiftung St.Gallen

Urfer 80



**139**

*Verklärter Christus*, 1968

16 x 15,5 cm

Handdruck F. G.

Gehr-Stiftung St.Gallen

Urfer 79



**140**

*Rose blau*, 1968

21 x 15 cm

Handdruck F. G.

Gehr-Stiftung St.Gallen

Urfer 82



**141**

*Tulpe*, 1968

21 x 14,5 cm

Handdruck F. G.

Gehr-Stiftung St.Gallen

Urfer 81



**142**

*Keimendes Samenkorn*, 1968

17 x 16 cm

Handdruck F. G.

Kondolenzkarte F. G.

Gehr-Stiftung St.Gallen

Urfer 84



**143**

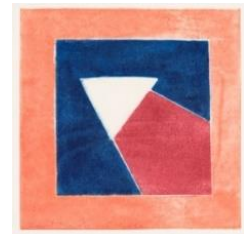
*Durchbruch*, 1969

14,5 x 14,5 cm

Handdruck F. G.

Gehr-Stiftung St.Gallen

Urfer 85



**144**

*Seraph*, 1969

44 x 34.5 cm

Handdruck F. G.

Privatsammlung

Urfer 87



**145**

*Rose orange*, 1969

21 x 15 cm

Handdruck F. G.

Gehr-Stiftung St.Gallen

Urfer 86



**146**

*Stiefmutter*, 1970

20 x 21 cm

Handdruck F. G.

Gehr-Stiftung St.Gallen

Urfer 95



**147**

*Geranien*, 1970

16,5 x 22 cm

Handdruck F. G.

Gehr-Stiftung St.Gallen

Urfer 94



**148**

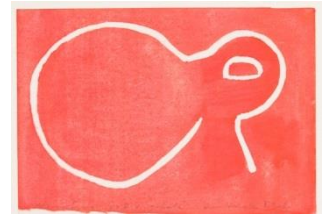
*Mensch von Gott eingeholt I*, 1971

14,2 x 19,8 cm

Handdruck F. G.

Gehr-Stiftung St.Gallen

Urfer 104



**149**

*Primeln*, 1971

20,5 x 20 cm

Handdruck F. G.

Gehr-Stiftung St.Gallen

Urfer 100



**150**

*Apfelzweig*, 1972

21,5 x 20,1 cm

Handdruck F. G.

Gehr-Stiftung St.Gallen

Urfer 108



**151**

*Mensch von Gott eingeholt II*, 1971

13,5 x 18,9 cm

Gehr-Stiftung St.Gallen

Urfer 105



**152**

*Heiteres Dasein*, 1973

17,2 x 34,4 cm

Handdruck

Privatsammlung

Urfer 111



**153**

*Heile Zukunft*, 1974

15,3 x 24,2 cm

Handdruck F. G.

Gehr-Stiftung St.Gallen

Urfer 117



**154**

*Weihnacht*, undatiert  
16 x 20.7 cm  
Handdruck F. G.  
Gehr-Stiftung St.Gallen  
nach Urfer entstanden



**155**

*Ich danke*, 1976  
15 x 21 cm  
Handdruck F. G.  
Dankeskarte zum 80. Geburtstag  
Gehr-Stiftung St.Gallen  
Urfer 125



**156**

*Das Gebet*, undatiert  
24 x 15.1 cm  
Handdruck F. G.  
Gehr-Stiftung St.Gallen  
nach Urfer entstanden



**157**

*Ein neuer Anfang*, undatiert  
21.5 x 15.6 cm  
Handdruck F. G.  
Gehr-Stiftung St.Gallen  
nach Urfer entstanden



**158**

*Im Ewigen*, undatiert  
19 x 22 cm  
Handdruck F. G.  
Gehr-Stiftung St.Gallen  
nach Urfer entstanden



**159**

*Im Zug der Zeit*, undatiert  
17 x 22.2 cm  
Handdruck F. G.  
Gehr-Stiftung St.Gallen  
nach Urfer entstanden



**160**

*In der Zeit*, undatiert  
17 x 23.1 cm  
Handdruck F. G.  
Gehr-Stiftung St.Gallen  
nach Urfer entstanden



**161**

*Moses*, undatiert  
12.8 x 16.7 cm  
Handdruck F. G.  
Gehr-Stiftung St.Gallen  
nach Urfer entstanden



**162**

*Ohne Titel*, undatiert  
13 x 16.1 cm  
Handdruck F. G.  
Gehr-Stiftung St.Gallen  
nach Urfer entstanden



**163**

*Ohne Titel*, undatiert  
26.4 x 10.3 cm  
Handdruck F. G.  
Gehr-Stiftung St.Gallen  
nach Urfer entstanden



**164**

*Ohne Titel*, undatiert  
23.5 x 23.5 cm  
Handdruck F. G.  
Gehr-Stiftung St.Gallen  
nach Urfer entstanden



**165**

*Ohne Titel*, undatiert  
14.3 x 24.6 cm  
Handdruck F. G.  
Gehr-Stiftung St.Gallen  
nach Urfer entstanden

