

WERKLISTE

**Maria Lassnig
Be-Ziehungen**

5. Mai – 23. September 2018

Maria Lassnig (* 8. September 1919 in Kappel am Krappfeld, Kärnten; † 6. Mai 2014 in Wien)

Alle Werke - © Maria Lassnig Stiftung



Selbstportrait mit Sprechblase, 2006
Öl auf Leinwand
200 x 150 cm
Maria Lassnig Stiftung



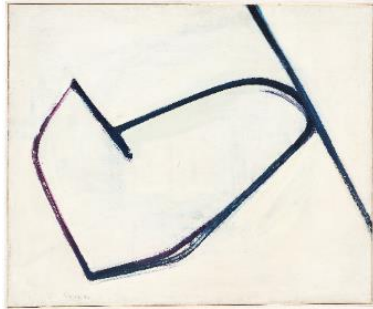
Statische Meditation III, 1951/52
Öl auf Leinwand
89 x 116 cm
Kunstmuseum Luzern



Grosse Flächenteilung / Spiegel, 1989
Öl auf Leinwand
200 x 205 cm
Ursula Hauser Collection Switzerland



Violette Form, 1951
Öl auf Leinwand
64 x 53 cm
Maria Lassnig Stiftung



Kinderwagenform, 1951
Öl auf Leinwand
80 x 97 cm
Maria Lassnig Stiftung



Informel, 1951
Öl auf Jute
54 x 68 cm
Maria Lassnig Stiftung



Zweiteilig / Zweiteilung, 1951
Öl auf Jute
44,5 x 57,5 cm
Maria Lassnig Stiftung



Balken, 1950
Öl auf Leinwand
82,5 x 74 cm
Maria Lassnig Stiftung



Blaues Selbstportrait, 1955/56
Öl auf Spanplatte
45,5 x 53,6 cm
Maria Lassnig Stiftung



Flächenteilung Schwarz-Weiß-Grau 2, 1953
Öl auf Karton
30 x 62 cm
Maria Lassnig Stiftung



Informel, 1951
Öl auf Leinwand (dubliert)
60 x 75 cm
Maria Lassnig Stiftung



Tachismus 4, 1958/59
Öl auf Leinwand
75 x 113 cm
Maria Lassnig Stiftung



Ohne Titel, 1959
Öl auf Leinwand
74 x 89 cm
Maria Lassnig Stiftung



Ohne Titel, 1958/59
Öl auf Leinwand
70 x 100 cm
Maria Lassnig Stiftung



Ohne Titel, ca. 1960
Öl auf Leinwand
88 x 119 cm
Maria Lassnig Stiftung



Blau gekreuzte Figur, 1961
Öl auf Leinwand
194,5 x 130,5 cm
Kunst Museum Winterthur,
Ankauf, 1990



Rot-blaue Figuration, 1961
Öl auf Leinwand
97 x 120 cm
Maria Lassnig Stiftung



Zwei nebeneinander / Doppelfiguration, 1961
Öl auf Leinwand
97 x 120 cm
Maria Lassnig Stiftung



Fernsehkind, 1987
Öl auf Leinwand
200 x 237 cm
Maria Lassnig Stiftung



Selbstportrait als Tier, 1963
Öl auf Leinwand
100 x 73 cm
Maria Lassnig Stiftung



Hasenbild, 1962
Öl auf Leinwand
128 x 145 cm
Maria Lassnig Stiftung



Frau und Mann, 2007
Öl auf Leinwand
210 x 200 cm
Maria Lassnig Stiftung



Balancing myself, 1965
Öl auf Leinwand
100 x 80 cm
Maria Lassnig Stiftung



Dornenreif / Frau im Dornenreifen, 1963/64
Öl auf Leinwand
91 x 73 cm
Maria Lassnig Stiftung



Ohne Titel, 1965
Öl auf Leinwand
197 x 134 cm
Privatbesitz



Dreifaches Selbstportrait / New Self, 1972
Öl auf Leinwand
173 x 230 cm
Maria Lassnig Stiftung



Lichtkoffer, 1993
Öl auf Leinwand
200 x 145 cm
Ursula Hauser Collection, Switzerland



Selbstportrait mit Weinglas, 1975
Öl auf Leinwand
126,5 x 106 cm
Maria Lassnig Stiftung



Farbenfresser, n.d.
Öl auf Leinwand
125 x 100 cm
Ursula Hauser Collection, Switzerland



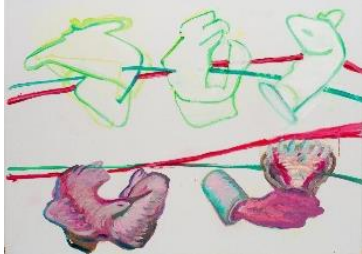
Selbstportrait als Einäugige, 1997
Öl auf Leinwand
120 x 101 cm
Ursula Hauser Collection, Switzerland



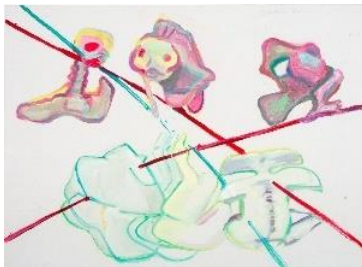
Gärtner im Schnee, 1986/87
Öl auf Leinwand
205 x 145 cm
Maria Lassnig Stiftung



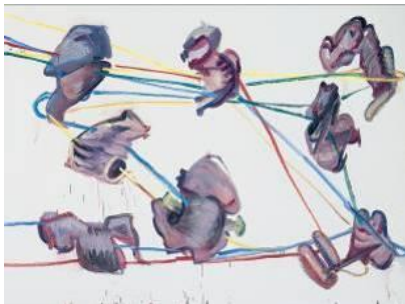
Breitseite, 1987
Öl auf Leinwand
120 x 200 cm
Kunstmuseum Luzern



Be-Ziehungen VII (Schicksalslinien), 1994
Öl auf Leinwand
150 x 200 cm
Maria Lassnig Stiftung



Be-Ziehungen VIII (Schicksalslinien), 1994
Öl auf Leinwand
150 x 205 cm
Maria Lassnig Stiftung



Be-Ziehungen VI (Schicksalslinien), 1994
Öl auf Leinwand
150 x 200 cm
Maria Lassnig Stiftung



Generationsfußtritt / Generationsprobleme II, 1998/99
Öl auf Leinwand
205 x 153 cm
Maria Lassnig Stiftung